

ΣΤΑΥΡΟΥΛΑ ΣΔΡΟΛΙΑ
7^η Εφορεία Βυζαντινών
Αρχαιοτήτων

Αρχαιολογικοί χώροι και μνημεία
Αγιάς. Ανάδειξη και αξιοποίηση.

Στρατηγική θέση της Αγιάς

- Η περιοχή της Αγιάς χαρακτηρίζεται κυρίως από την εύφορη κοιλάδα ανάμεσα στον Κίσσαβο και το Μαυροβούνι
- Εδώ διασταυρώνονταν σημαντικές οδικές αρτηρίες, εκείνη από τη Λάρισα προς τα παράλια, καθώς και εκείνη που περνούσε από τα παράλια του Κισσάβου και κατευθυνόταν στη νότια Ελλάδα από τις όχθες της πρώην λίμνης Κάρλας, δίπλα στο Μαυροβούνι
- Σημαντικοί προϊστορικοί οικισμοί γύρω από τη λίμνη
- Αρχαίες πόλεις γύρω από τη λεκάνη της Αγιάς

Ο νεολιθικός οικισμός της Παλιόσκαλας, στη λίμνη Κάρλα 5^η χιλιετία π.Χ.



Αρχαίες πόλεις στη λεκάνη της Αγιάς (Συκούριο, Λακέρεια, Κερκίνεον)





ΦΡΟΥΡΙΟ ΣΤΟ ΚΑΣΤΡΙ

Μια σειρά από φρούρια
επέβλεπαν τον παραλίμνιο
δρόμο με σημαντικότερο αυτό
στο Καστρί, όπου και το αρχαίο
Κερκίνεον



Βαθύρεμα, η βυζαντινή Βέσαινα

- Δίπλα στην αρχαία πόλη των Νερομύλων (Συκούριο), δημιουργήθηκε η βυζαντινή Βέσαινα από τον 11^ο αιώνα, έδρα επισκοπής.
- Στη συμβολή τριών ποταμών σώζεται βυζαντινό γεφύρι, εκκλησίες και ερείπια οικισμού
- Η πλούσια βλάστηση και οι καλλιέργειες οπωροφόρων καθιστούν την περιοχή κατάλληλη για ανάπτυξη δραστηριοτήτων αναψυχής και οικοτουρισμού.

Σχολείο στο γεφύρι Βαθυρέματος



Η ΚΕΝΤΡΙΚΗ ΕΚΚΛΗΣΙΑ ΤΟΥ ΑΓΙΟΥ ΝΙΚΟΛΑΟΥ



Ναός Παναγίας Βαθυρέματος



10^{ος} αιώνας

Η επισκοπική εκκλησία της
Παναγίας στον Αετόλοφο συνδέεται
επίσης με τη Βέσaina (11^{ος} αι.)





ΣΗΜΑΝΤΙΚΑ
ΕΡΓΑ ΤΟΥ
ΝΕΡΟΥ ΣΤΟΥΣ
ΠΡΟΠΟΔΕΣ ΤΟΥ
ΚΙΣΣΑΒΟΥ

ΜΕΤΑΞΟΧΩΡΙ-
υδραγωγείο

ΥΔΡΕΥΤΙΚΑ ΕΡΓΑ ΚΑΙ ΝΑΟΙ
ΑΓΙΟΥ ΝΙΚΟΛΑΟΥ ΔΕΙΧΝΟΥΝ
ΤΗ ΣΗΜΑΣΙΑ ΤΟΥ ΝΕΡΟΥ ΓΙΑ
ΤΗΝ ΑΝΑΠΤΥΞΗ ΤΗΣ
ΠΕΡΙΟΧΗΣ

ΡΩΜΑΙΚΟ ΛΟΥΤΡΟ
ΝΕΡΟΜΥΛΩΝ



ΕΚΚΛΗΣΙΕΣ ΚΑΙ ΜΟΝΑΣΤΗΡΙΑ ΤΗΣ ΑΓΙΑΣ

- Πλήθος εκκλησιών από το 1500 και εξής σώζονται μέσα στην Αγιά και στα χωριά της περιοχής.
- Η πλούσια διακόσμηση και οι εκκλησιαστικοί θησαυροί μαρτυρούν την οικονομική ανάπτυξη της περιοχής από τη γεωργία και την παραγωγή υφασμάτων.
- Εκκλησιαστικά Μουσεία σε Αγιά, Μεταξοχώρι και Ανατολή

Εκκλησίες Μεταξοχωρίου



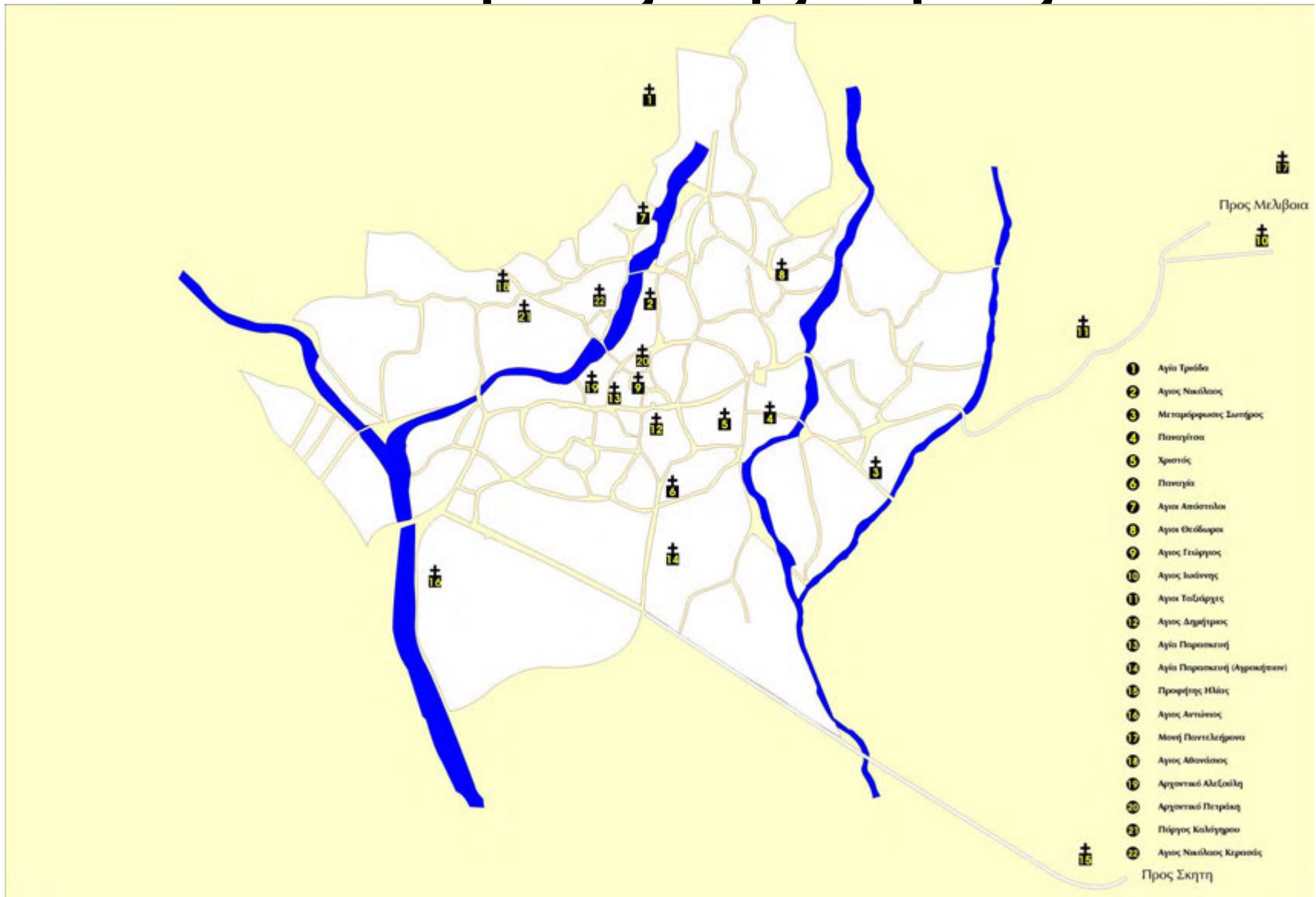
Εκκλησιαστική Συλλογή Ναού Αγίου Νικολάου στο Μεταξοχώρι



ΑΓΙΑ

- Αστικό κέντρο τουλάχιστον από το 1300 με σημαντική οικονομική και πολιτιστική ανάπτυξη στους επόμενους αιώνες
- Τα ρέματα που τη διασχίζουν και το εύφορο έδαφος ευνόησαν την κατασκευή μεταξωτών και βαμβακερών υφασμάτων, την βαφή των νημάτων και το εξαγωγικό εμπόριο με την Κεντρική Ευρώπη τον 18^ο αιώνα

Εκκλησίες της Αγιάς





ΑΡΧΟΝΤΙΚΑ ΑΓΙΑΣ



ΑΡΧΟΝΤΙΚΟ ΑΛΕΞΟΥΛΗ

- Υπήρξε κέντρο του εξαγωγικού εμπορίου των βαμμένων νημάτων του 18^{ου} αιώνα
- Σώζεται η επίπλωση και το αρχείο της οικογένειας Χατζηγιωάννου-Αλεξούλη που το δώρησε στο Υπουργείο Πολιτισμού
- Στεγάζει την αρχαιολογική συλλογή Αγιάς με αρχαιότητες από όλα τα χωριά της περιοχής
- Προγραμματίζεται μουσείο και ψηφιακό κέντρο πληροφόρησης για τον πολιτισμό της Αγιάς

Αρχοντικό Αλεξούλη



Ναός του Αγίου Γεωργίου -1300



Τοιχογραφία του Αγιώτη ζωγράφου Θεοδώρου-γύρω στα 1750



Παραδοσιακό μονοπάτι που οδηγεί από την Αγιά στο Μεγαλόβρυσσο- βυζαντινή μονή της Παναγίας-13^{ος}



Μονή Παντελεήμονος Αγιάς. Το
σημαντικότερο έργο αρχιτεκτονικής.
13^{ος} και 16^{ος} αι.





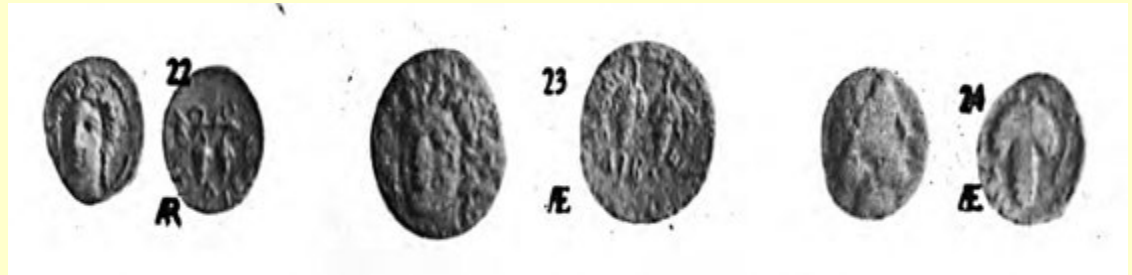
Ζωγράφος Γαβριήλ Πελοποννήσιος 1724

Αρχαίες πόλεις των παραλίων



ΑΡΧΑΙΕΣ ΠΟΛΕΙΣ ΤΗΣ ΠΑΡΑΛΙΑΚΗΣ ΠΕΡΙΟΧΗΣ ΑΡΧΑΙΑ ΜΑΓΝΗΣΙΑ

- Ομόλιο
- Ευρυμενές
- Ριζούς
- Μελίβοια
- Δραστηριοποιούνται στην παραγωγή κρασιού και το θαλάσσιο εμπόριο. Στα νομίσματά τους παριστάνεται ο Διόνυσος και η άμπελος.



Αρχαία κοσμήματα από το
Ομόλιο. Διαχρονικό Μουσείο
Λάρισας.



Βυζαντινά φρούρια στο Κόκκινο Νερό και τη Σκήτη



Αρχαία οχύρωση πάνω από το λιμάνι του Αγιοκάμπτου





Αρχαιότητες - Μουσείο Λάρισας



Κάστρο Βελίκας-Αρχαία Μελίβοια



ΕΡΓΑΣΙΕΣ ΜΕΣΩ ΤΟΥ ΕΣΠΑ ΘΕΣΣΑΛΙΑΣ 2011-2013



Βυζαντινά κτίρια στο εσωτερικό





Πανσέληνος 2014 στο Κάστρο





Πεζοπορικό μονοπάτι στη νότια πλευρά



Πρόταση προβολής του κάστρου

- Τα ευρήματα πιστοποιούν τη σημασία της θαλάσσιας επικοινωνίας για το κάστρο και την εμπορική λειτουργία του τον 6^ο αι. ως κέντρου προώθησης των αγροτικών προϊόντων και ιδίως του ελαιολάδου.
- Σχεδιάζεται η προβολή του σε δίκτυο βυζαντινών κάστρων Θεσσαλίας που σχετίζονταν με το θαλάσσιο εμπορικό δρόμο προς την Κωνσταντινούπολη και τα Βαλκάνια (Σκιάθο, Βόλο, Νέα Αγχίαλο)

Η αποθήκη του λαδιού και αμφορείς του 6^{ου} αιώνα



Ευρήματα του κάστρου στην Αρχαιολογική συλλογή Μελιβοίας



Η ΣΥΝΕΧΕΙΑ ΣΤΑ ΒΥΖΑΝΤΙΝΑ ΧΡΟΝΙΑ

- Ερήμωση των αρχαίων οικισμών από τον 7^ο αιώνα
- Εγκατάσταση των πληθυσμών σε ορεινούς οικισμούς για την αποφυγή του πειρατικού κινδύνου (Καρύτσα, Μελίβοια, Σκήτη, Σκλήθρο)
- Ανάπτυξη μοναστικού κέντρου- ΤΟ ΟΡΟΣ ΤΩΝ ΚΕΛΛΙΩΝ- (9^{ος} -14^{ος} αιώνας)

ΤΟ ΟΡΟΣ ΤΩΝ ΚΕΛΛΙΩΝ

- Πλήθος μοναστηριών στην Ανατολική πλευρά του Κισσάβου (9^{ος}-14^{ος} αι.)
- Σήμερα λειτουργούν μόνο δύο μοναστήρια, η μονή Αγίου Δημητρίου στο Στόμιο και η Μονή Παντελεήμονος Αγιάς
- Αρκετά ερείπια μονών έχουν καθαρισθεί και είναι επισκέψιμα (Κόκκινο Νερό, Κουτσουπιά, Μονή του Δερματά)
- Σώζονται γλυπτά και σπάνιες τοιχογραφίες που εκτίθενται στις συλλογές Αγιάς και Μελιβοΐας και στο Αρχαιολογικό Μουσείο Λάρισας

Πρώην βασιλικό δάσος-Πολυδένδρι



Ασκηταριά Αγίων Αναργύρων



Βυζαντινή μονή της Κουτσουπιάς



Βυζαντινή μονή στο Κόκκινο Νερό





Τοιχογραφίες του 12^{ου} αιώνα από το Όρος των Κελλίων. Διαχρονικό Μουσείο Λάρισας



Μονή Αγίου Δημητρίου στο Στόμιο



ΕΠΙΛΟΓΟΣ. Τα ορόσημα της πολιτιστικής κληρονομιάς της Αγιάς

