



Η γυναικεία και η ανδρική
φορεσιά της Ανατολής

Αγυιάς,
1880-αρχές του 20^{ου} αι.

Αγγελική Βαφειαδάκη, Ιστορικός - Λαογράφος



Η Ανατολή (Σελίτσανη)



Ανατολή 1904

Οικογένεια Αθ. Γερορίζου, συλλογή Λ.Ι.Μ.Α



Ανατολή, 1930





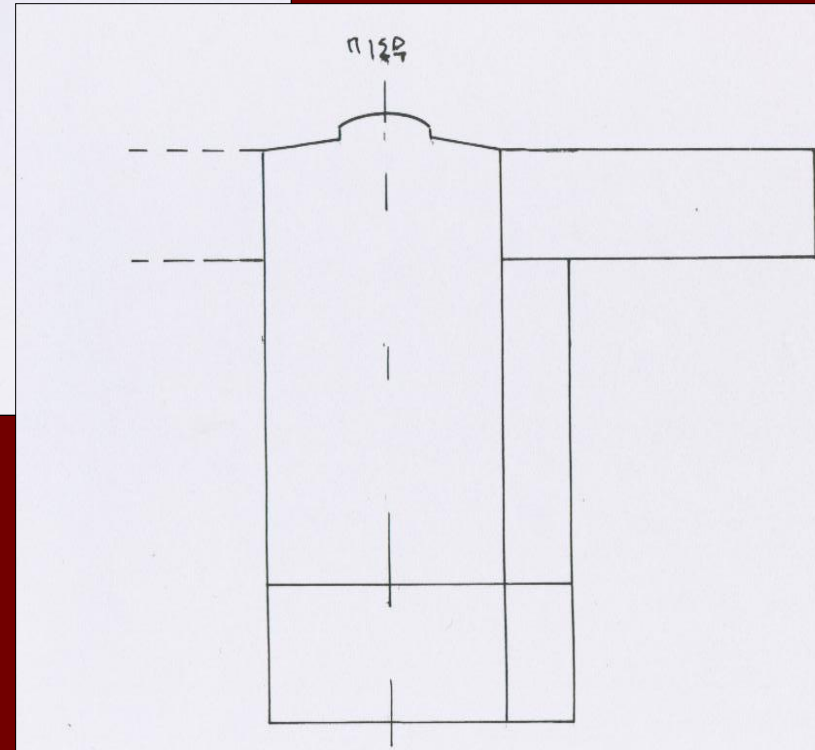
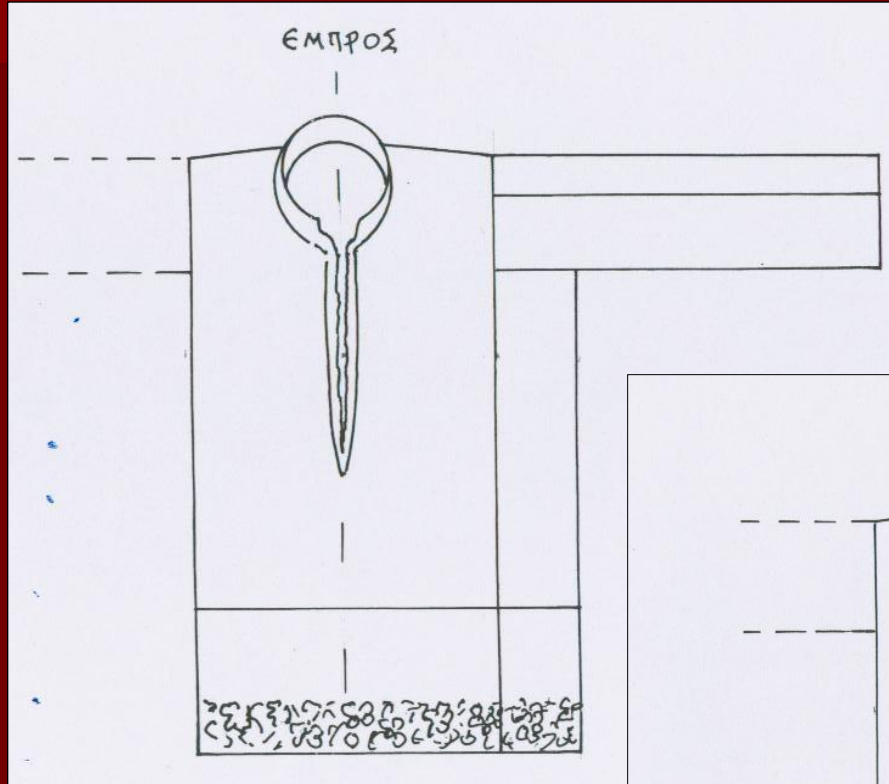
Η γυναικεία φορεσιά της Ανατολής

- Πουκάμισο
- Ριγωτός επενδύτης
- Ποδιά
- Τιλέκι
- «κούκος»



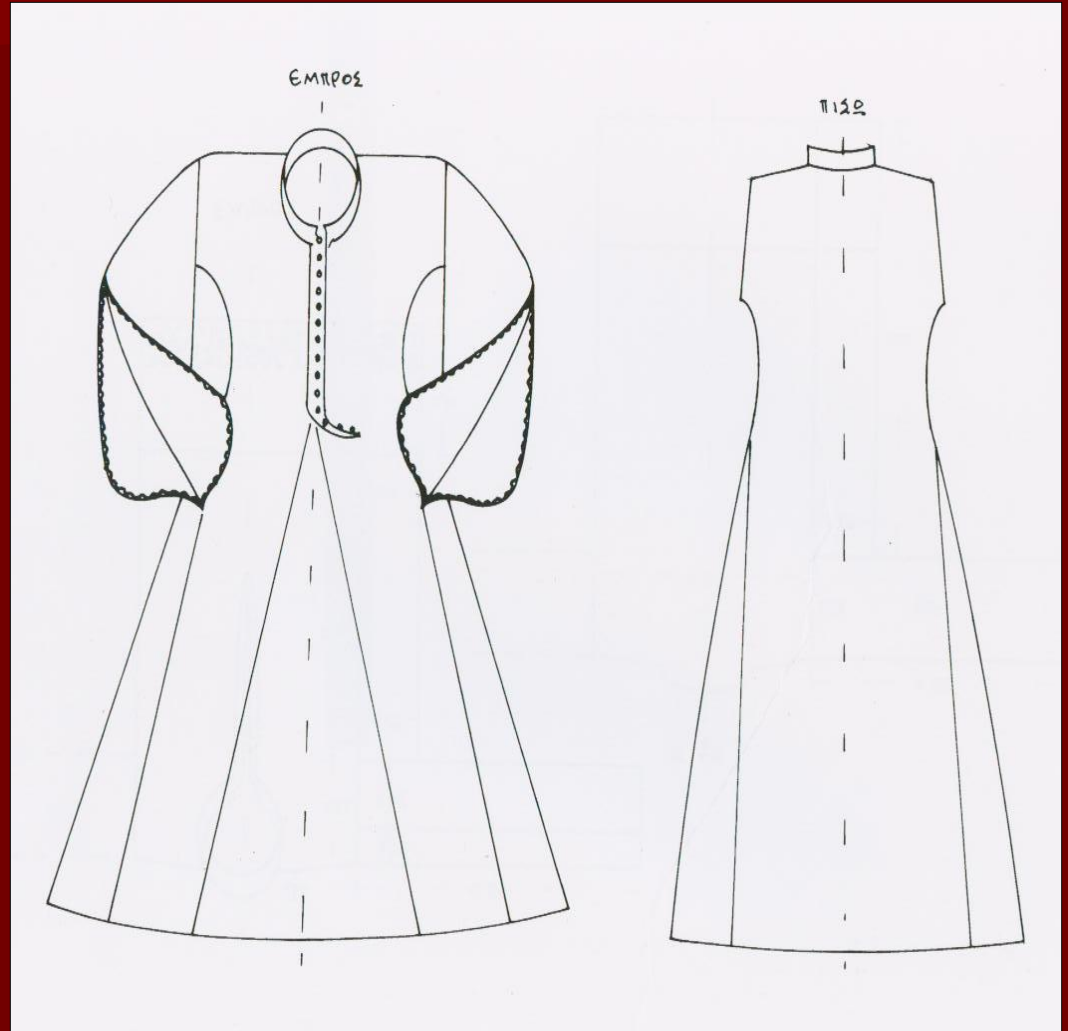


Το πουκάμισο



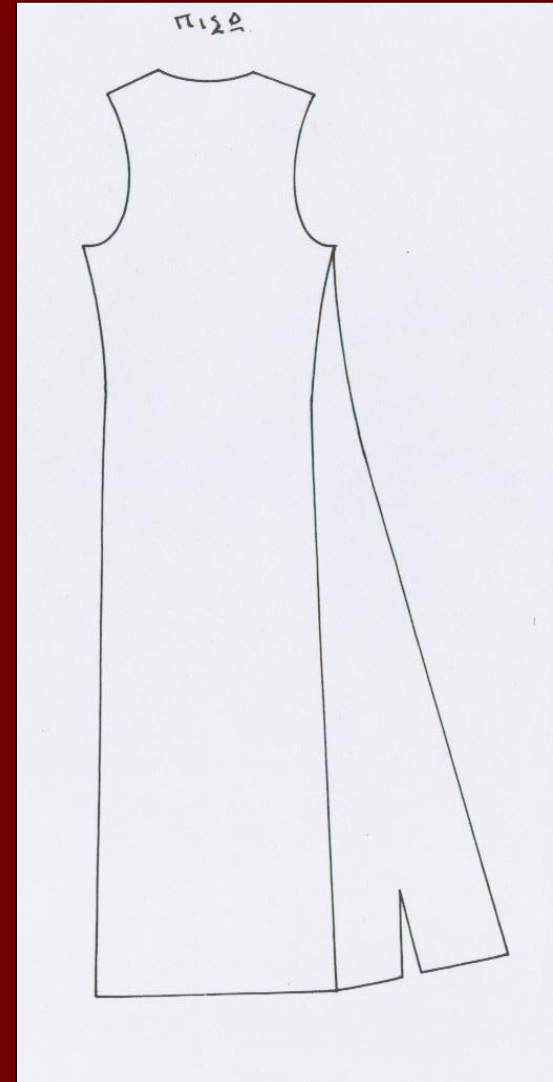
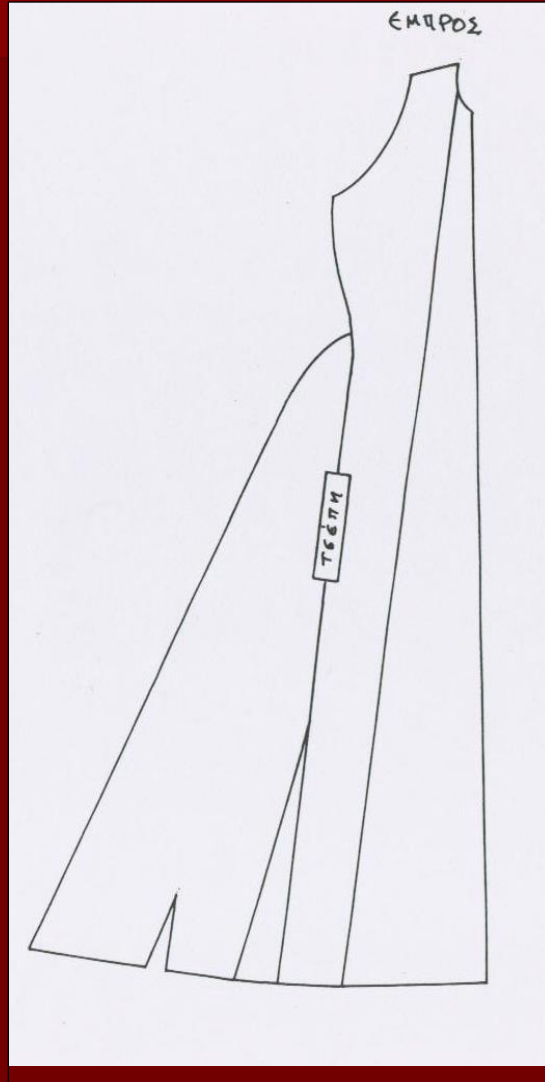


Ο επενδύτης (σιάμι, σιάλι, σταμπώλι, τσικμές)



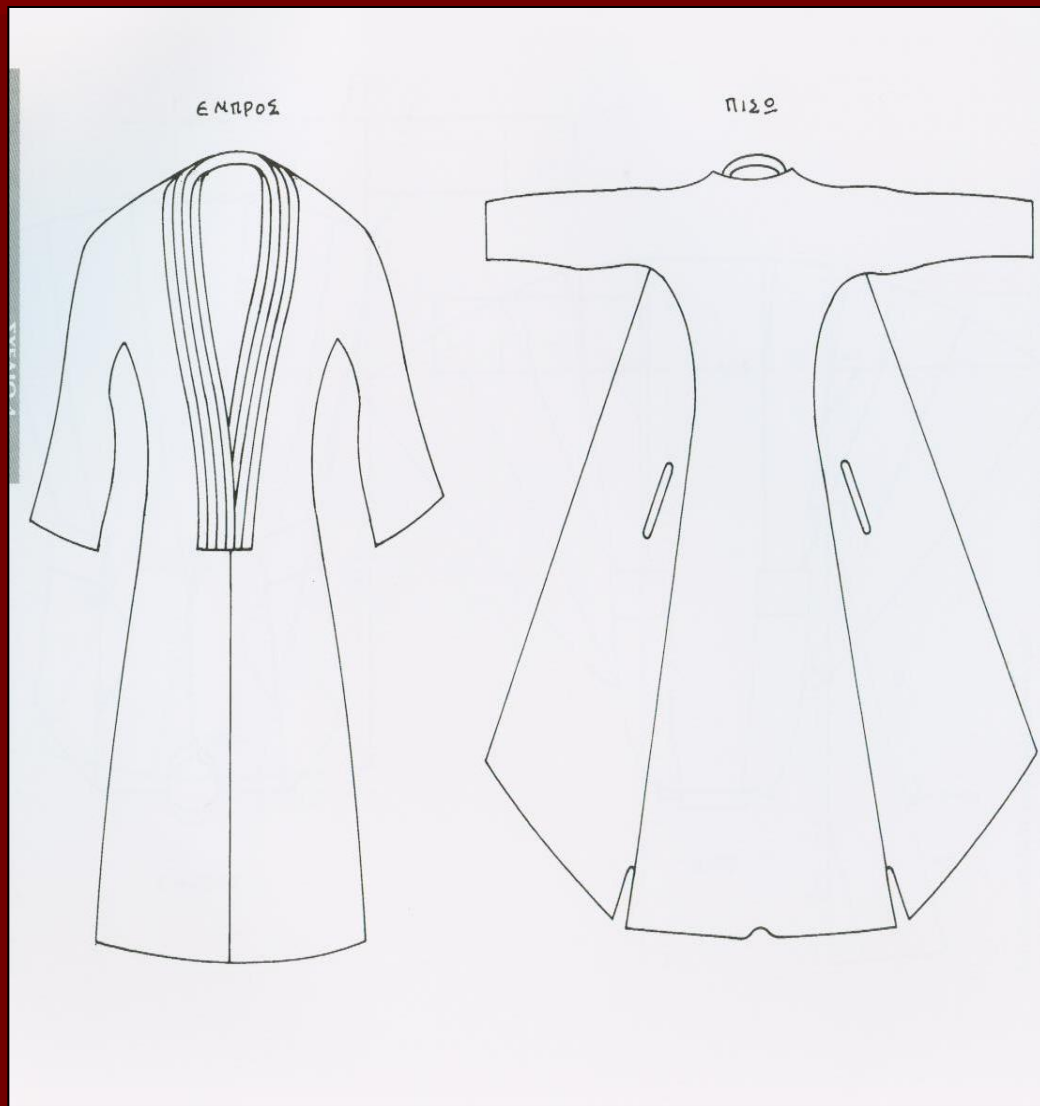


Το γιλέκι



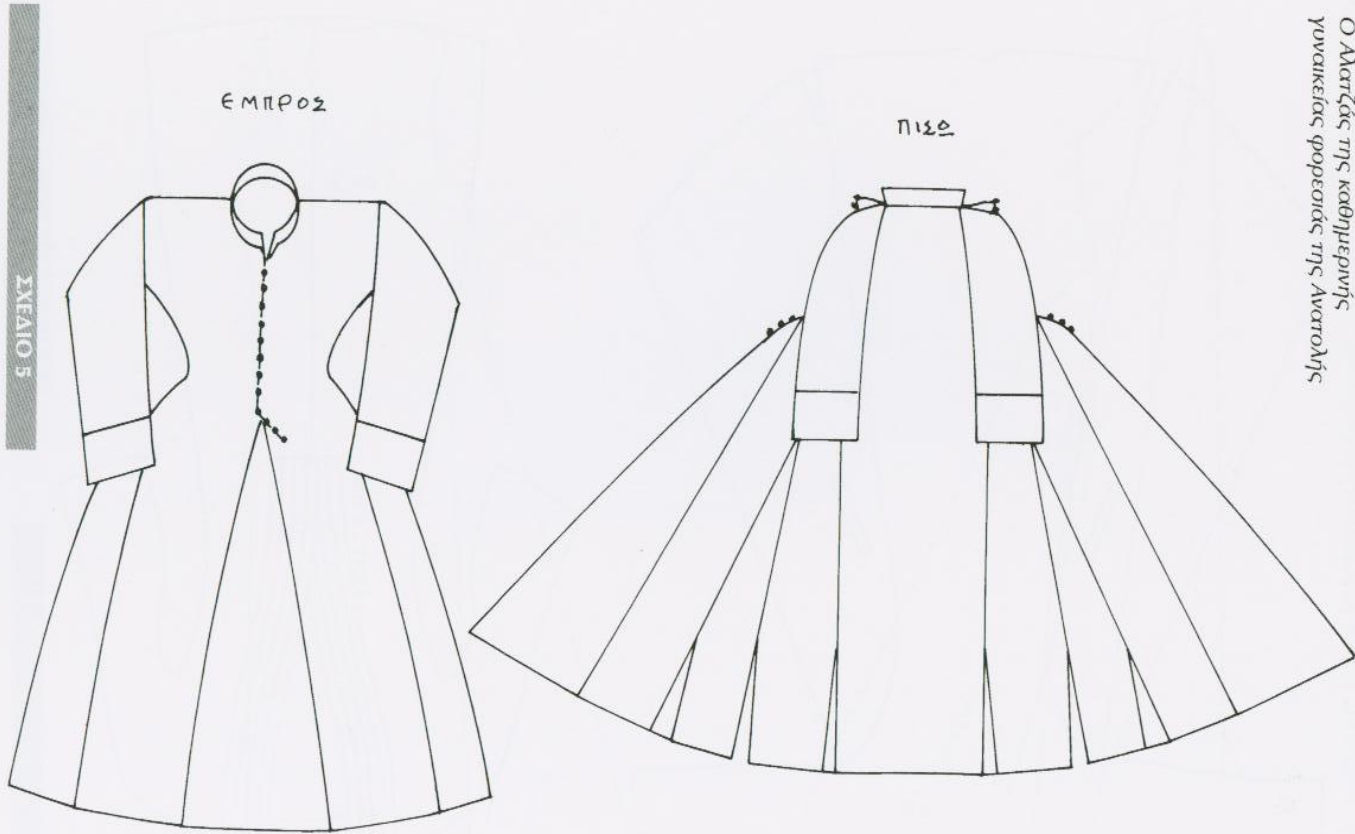


Η σεγκούνα





Ο αλατζάς



Ο Αλατζάς της καθημερινής
γυναικείας φορεσιάς της Ανατολής



■ Ζεύγος
Σελιτσάνι



γνώσ

ΤΣΙΚΑ



Ο «κούκος»



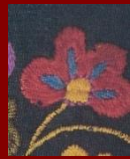
Δημιουργία πιστών αντιγράφων από τις Σελιτσανιώτισσες
Εύελπιν Βούλγαρη, Κούλα Κανάκη, Αφροδίτη Καλτσά

Σύλλογος Ανατολιτών «Ιωάννης ο Πρόδρομος», 2003



Η μεσαλίτσα, και το σταφλάκι





Ο κούκος





Founta Photography 



Σελιτσανιώτισσα με τον «κούκο»



Δάφνη Μπόκοτα



Σελιτσανιώτισσες με καθημερινές φορεσιές, 1936



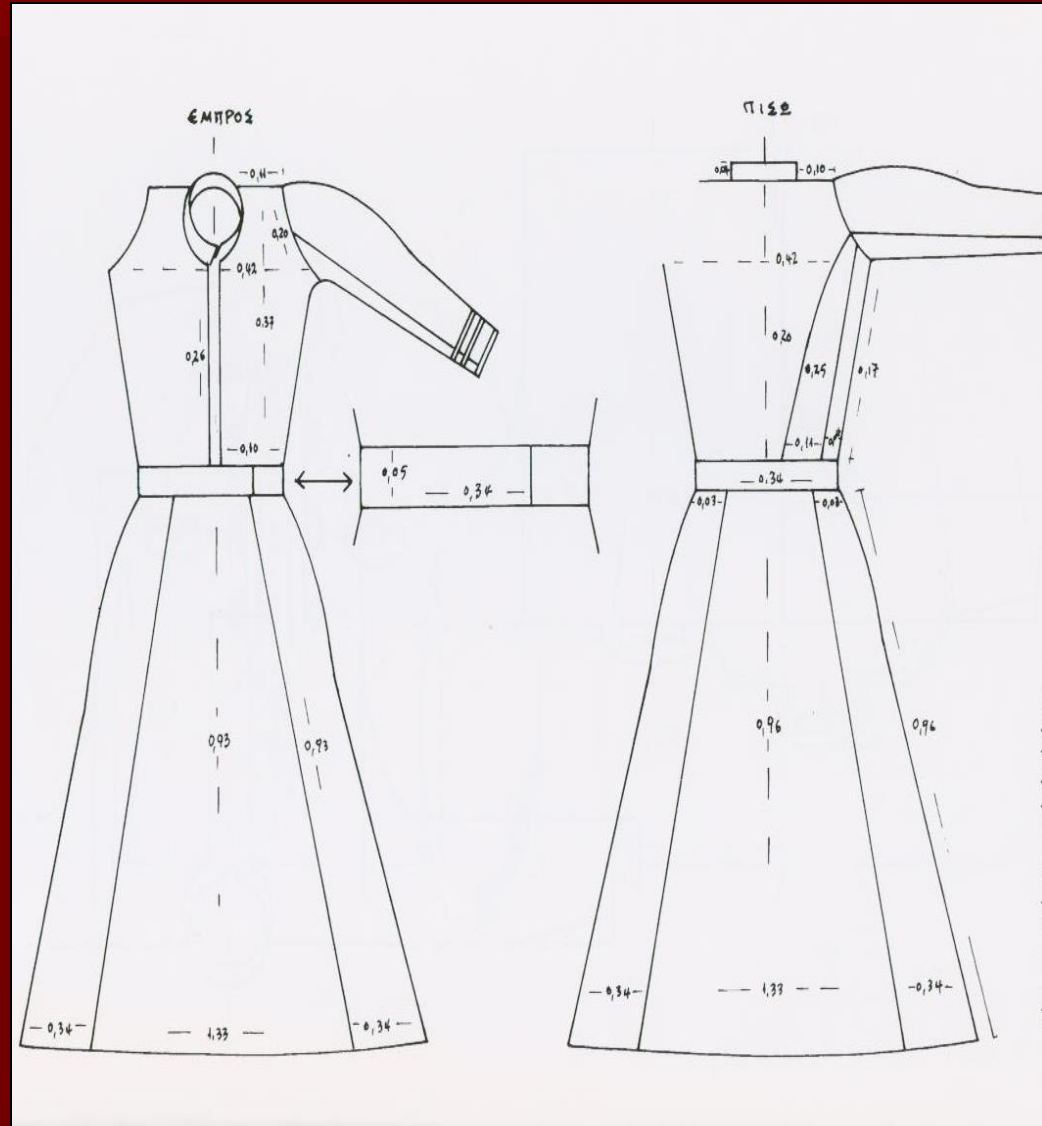
- Στυλιανή Δήμου,
- Χαδίνα Κουτσιαρή,
- Ευθυμία Καράση

Η γυναικεία φορεσιά της Ανατολής στις αρχές του 20^{ου} αι.

- Φουστάνι
- Ποδιά
- Σκέπη
- Γιλέκι



Το φουστάνι





Η ανδρική φορεσιά της Ανατολής 1850-αρχές 20^{ου} αι

■ Θεσσαλός, συλλογή Λ.Ι.Μ.Α



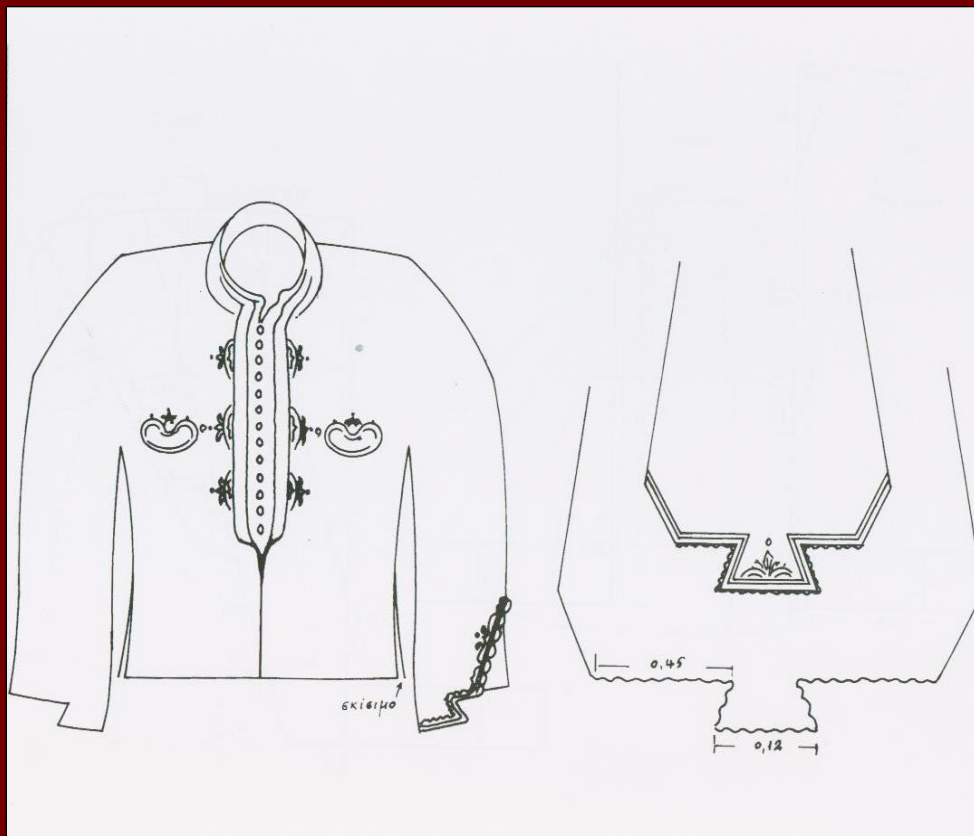
■ Η καμιτζέλα ή το «λαδί»
■ Η βράικα ή «κόφα»
■ Το μακρύ γιλέκι



■ Δ. Τλούπιας



Η καμιτζέλα ή το «λαδί»





Σελιτσανιώτης με τη καμιτζέλα και το μακρύ γιλέκι, 1936



Η ανδρική φορεσιά της Ανατολής στις αρχές του 20ου αι



- πουκάμισο
- τσιμαντάνι
- σαλβάρι
- ζωνάρι
- κατσούλι
- Τσαρούχια

Περικλής Δολμές, 1930-35



Γεώργιος Δαλαβίκας 1843-1946

Οι φορεσιές της Ανατολής (Σελίτσανης)
Σύλλογος Ανατολιτών «Ιωάννης ο Πρόδρομος»

